

## TECHNISCHES MERKBLATT

Peter Kwasny GmbH, Heilbronner Str. 96  
74831 Gundelsheim / Deutschland  
Telefon: +496269 95-0, Fax: +496269 95-80  
www.spraymax.com / www.kwasny.com / info@kwasny.de

**belton® Special**  
**Hammerschlag-Lack silber**  
**400 ml**  
**Art. Nr. 323001**



### Produktdaten

#### **Beschreibung / Verwendungszweck**

Wetterbeständig und hochwertig überzeugt dieses Lackspray durch die typische Hammerschlagoptik. Einsetzbar auf verschiedensten Materialien. Zur Neugestaltung oder zur Ausbesserung von Objekten wie Werkzeugkästen, Blumentöpfen, Geländern und vielen weiteren.

#### **Eigenschaften**

- Nostalgische Hammerschlag-Effekte
- „Gehämmerte“ Oberflächenstruktur
- Hohes Deckvermögen und schnelle Trocknung
- Sehr guter Verlauf und leichte Verarbeitung
- Sehr ergiebig
- Witterungsbeständig, für innen und außen
- Ideal für Briefkästen, Treppengeländer, Werkzeugkästen etc.

#### **Materialbasis**

Nitrokombinationsharze

### Untergrund

Metall, Holz, Kunststoffe, Styropor, Stein, Ton, Keramik, Glas sowie Rattan/Bast und Pappe/Papier etc.

## Verarbeitung

### Schutzmaßnahmen



Persönliche Schutzausrüstung tragen.  
(Handschuhe/Schutzbrille)  
Nähere Hinweise siehe Sicherheitsdatenblatt.

### Schütteln



Dose 2 Minuten gründlich schütteln - vom hörbaren Anschlag der Mischkugeln angerechnet.

### Spritzabstand



15 cm - 25 cm

### Spritzgänge



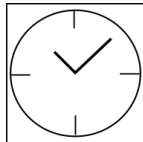
bei 2 - 3 Kreuzgängen:  
Hammerschlag-Lack im gewünschten Farbton vornebeln und anschließend satt mit ca. 40 - 50 µm lackieren.

### Verarbeitungsbedingungen



Die zu lackierende Fläche muß sauber, trocken und fettfrei sein.

### Trocknung



staubtrocken: nach ca. 20 Min.  
griffest: nach ca. 60 Min.  
durchgetrocknet: nach ca. 12 Std.

### Weiterverarbeitung

#### Lackieraufbau:

##### Metall:

1. belton basic Rostschutz-Grundierung (Außen)
2. belton basic Universal-Grundierung
3. belton special Hammerschlag-Lack

##### Holz:

1. belton basic Holz-Grundierung
2. belton special Hammerschlag-Effekt

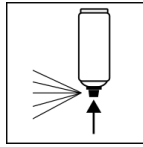
##### Kunststoff:

1. belton basic Kunststoff-Grundierung
2. belton special Hammerschlag-Effekt

##### Styropor:

1. belton basic Styropor-Grundierung
  2. belton special Hammerschlag-Effekt
- Überlackierbar mit sich selbst zu jedem Zeitpunkt.

## Arbeitsende



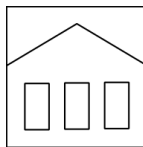
Nach Beenden des Lackiervorganges Dose umdrehen und Ventil leersprühen.

## Ergänzende Hinweise

### Wichtige Hinweise

Kunststoffuntergründe bitte auf Ihre Verträglichkeit prüfen. Alle weiteren Untergründe, wie z.B. Stein, Ton, Keramik, Glas, Rattan/Bast, Pappe/Papier sind mit der belton Universal-Grundierung zu grundieren. Nicht auf kunstharzlackierte Oberflächen sprühen, da der Lack eventuell hochziehen kann.

### Lagerstabilität



Die Dose ist aufrechtstehend, trocken und geschützt vor chemischen und mechanischen Einflüssen zwischen 15 - 25°C zu lagern und zu transportieren. Die Sicherheitshinweise auf der Dose sowie alle gesetzlichen Bestimmungen des Lagerortes sind zu beachten.

### Entsorgung



Die restentleerten Spraydosen sind als Wertstoff zu entsorgen. Dosen mit ausgehärtetem Material sind als Sonderabfall zu entsorgen.

### Anmerkung

Vor der Anwendung sind die Sicherheitshinweise stets sorgfältig zu lesen und zu beachten.

Die Inhalte in diesem Technischen Datenblatt wurden mit größter Sorgfalt erstellt und entsprechen dem heutigen Stand unserer Kenntnisse. Sie dienen dem Anwender als anwendungstechnische Information und stellen keine Garantie bestimmter Eigenschaften dar. Die Angaben sind unverbindlich und wir übernehmen keine Haftung für Ihre Richtigkeit, Genauigkeit und Vollständigkeit. Sie befreien den Anwender bei der Verarbeitung nicht, unsere Produkte auf Ihre Eignung für die beabsichtigte Verwendung eigenverantwortlich selbst zu prüfen. Auf den Produktetiketten befindliche Warnhinweise sind zu beachten. Unsere Marken und Patente sind urheberrechtlich geschützt. Alle Rechte vorbehalten. Wir behalten uns vor, die Inhalte der Informationen ohne vorherige Ankündigung zu jeder Zeit zu aktualisieren, zu ändern und zu ergänzen.